



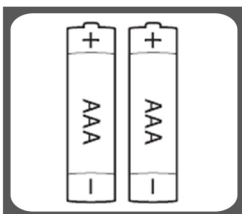
ELECTRONIC
KITCHEN SCALES

INSTRUCTIONS FOR USE

ИНСТРУКЦИЯ ПО ПРИМЕНЕНИЮ

ЭЛЕКТРИЧЕСКИЕ
КУХОННЫЕ ВЕСЫ

CE

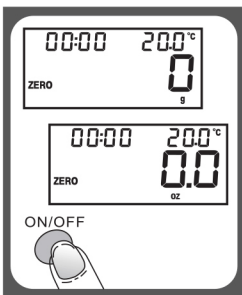


■ POWER

2XAAA (not supplied)
To insert the batteries, open the cover battery compartment and install batteries observing the polarity.

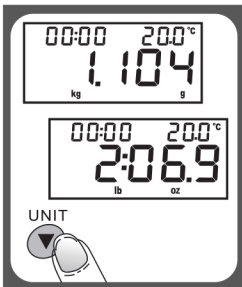
■ BATTERY REPLACEMENT

Open the battery compartment.
Remove the old batteries.
Install new ones observing the polarity.



■ TO OPERATE SCALE

1. Please put the scale on a hard and flat surface.
2. Place bowl(if used) on the scale before turning on the unit.
3. Press and release ON/OFF button to turn on the unit.
4. Wait until LCD shows all information.

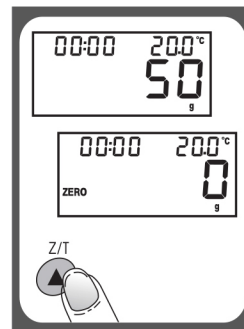


■ TO CONVERT WEIGHT UNIT

If the scale is with both measuring system of Metric (kilograms,grams) and Imperial (pounds,ounces), you can press UNIT to convert between two systems during the course of weighing.

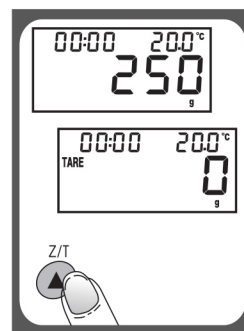
■ "ZERO" OR "TARE" FUNCTION

To weigh different loads consecutively without removing loads from the scale. Put first Load on the scale, get weight reading. Press Z/T button to reset the LCD reading to "0" before adding next load. You can repeat this operation.



- **Condition 1: "ZERO" function**
When total sum of all loads on scale $\leq 4\%$ of scale's max.weight capacity.
(4%=80g when capacity is 2kg;
200g when capacity is 5kg)

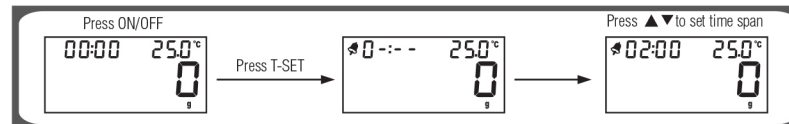
LCD will show "0g" each time Z/T is pressed. Icon "ZERO" will show on lower left corner of LCD, indicating "ZERO" function is active. Max. weight capacity remains unchanged.



- **Condition 2: "TARE" function**
When total sum of all loads on scale $> 4\%$ of scale's max.weight capacity.
(4%=80g when capacity is 2kg;
200g when capacity is 5kg)

LCD will show "0g" each time Z/T is pressed. Icon "TARE" will show on upper left corner of LCD, indicating "TARE" function is active. Max. weight capacity is reduced by total weight of all loads.

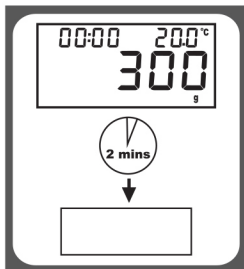
■ TO SET ALARM TIMER



1. Press T-SET to confirm and go to next digit.
2. After setting time span, press T-SET to start counting down.
3. Press any key to stop counting down.
4. Press T-SET to clear time span.
5. When timer counts down to "00:00", alarm will start "beeping" for 60 times and the scale will automatically shut off.
6. Max.time span: 99:59

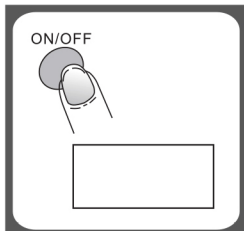
■ TEMPERATURE SENSOR

1. Current temperature is shown at the higher right corner of LCD.
2. Temperature range: 0~+40C°
3. Division: 0.5C



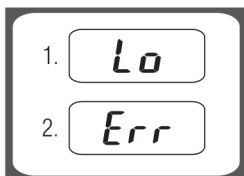
■ AUTO SHUT OFF

Auto shut-off occurs if display shows '0' or shows the same weight reading for 2 minutes.



■ MANUAL SHUT OFF

To maximize battery life, always press ON/OFF again to turn off the scale after using.



■ WARNING INDICATORS

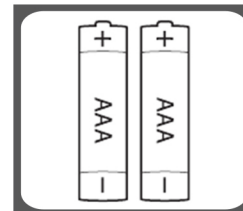
1. Replace new battery.
2. Scale overload. Remove item to avoid damage. Max.Weight capacity is indicated on the scale.



- : Alarm
- TARE : Tare Weight
- : Negative Value
- ZERO : Zero Weight
- 00:00 : Alarm Timer
- kg : Kilograms
- g : Grams
- lb : Pounds
- oz : Ounces
- °C / °F : Temperature

⚠ CLEANING AND CARE

1. Clean the scale with a slightly damp cloth. DO NOT immerse the scale in water or use chemical/abrasive cleaning agents.
2. All plastic parts should be cleaned immediately after contact with fats, spices, vinegar and strongly flavored/colored foods. Avoid contact with acids citrus juices.
3. Always use the scale on a hard, flat surface. DO NOT use on carpet.

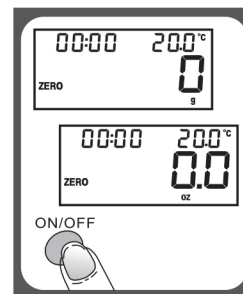


■ ПИТАНИЕ

2XAAA (в комплекте не поставляются)
Для установки батареек, откройте крышку батарейного отсека и установите батарейки соблюдая полярность.

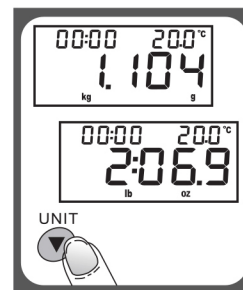
■ ЗАМЕНА БАТАРЕЕК

Откройте батарейный отсек.
Извлеките старые батарейки.
установите новые соблюдая полярность.



■ РУКОВОДСТВО ПО ЭКСПЛУАТАЦИИ

1. Поставьте весы на ровную и жесткую поверхность.
2. Поместите чашу (если используется) на весы перед включением.
3. Нажмите кнопку ON/OFF, чтобы включить весы.
4. Ждите, пока LCD не покажет информацию. Весы готовы к работе.

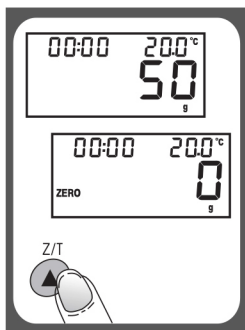


■ ИЗМЕНЕНИЕ ЕДИНИЦЫ МАССЫ

Если весы с обеими измерительными системами метрической (килограммы, граммы) и империял (фунты, унции), можно изменить единицы измерения нажав кнопку UNIT.

■ "ZERO" ИЛИ "TARE" ФУНКЦИЯ

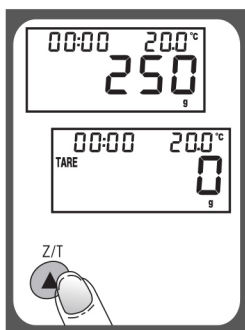
Чтобы взвешивать различные продукты последовательно, не снимая с весов, положите сначала один продукт на весы, получите показания веса. Нажмите кнопку Z/T, чтобы вернуть показания монитора в состояние "0", перед добавлением следующего продукта. Вы можете несколько раз повторить эту операцию



■ Условие 1: "ZERO" функция.

Когда общий вес продуктов на весах <4 % максимальной массы на весах (4 % = 80g, когда max вес - 2kg; 200g, когда max вес - 5kg).

LCD покажет "0" каждый раз, как вы нажмете Z/T. Иконка "0" будет показана в левом нижнем углу монитора, показывая активность функции. Максимально допустимый вес остается неизменным

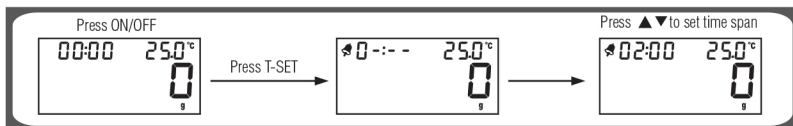


■ Условие 2: "TARE" функция.

Когда общая масса всех продуктов > 4 % max грузоподъемности весов (4 % = 80g, когда max вес - 2kg; 200g, когда max вес - 5kg).

Монитор покажет "0" каждый раз, когда вы нажмете Z/T. Иконка "TARE" покажется в верхнем левом углу монитора, показывая активность функции "TARE". Максимально допустимый вес уменьшается пропорционально весу, который Вы уже положили на весы

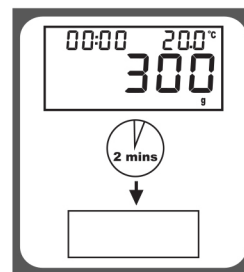
■ УСТАНОВКА ТАЙМЕРА



Нажмите T-SET, и установите нужное время
 После установки времени нажмите T-SET, время начнет обратный отсчет
 Нажмите любую кнопку, чтобы отключить таймер
 Нажмите T-SET, если необходимо изменить время таймера..
 После окончания времени прозвучит звуковой сигнал (60 раз) и весы автоматически отключатся.
 Max.time промежуток: 99:59

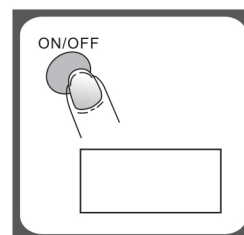
■ ТЕМПЕРАТУРНЫЙ ДАТЧИК

1. Текущая температура указана в правом верхнем углу дисплея
2. Диапазон температуры: 0-40C
3. Цена деления: 0,5°C



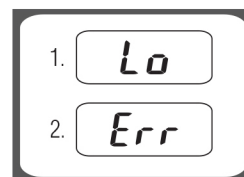
■ АВТООТКЛЮЧЕНИЕ

Автоотключение происходит, если дисплей показывает "0"
 Или один и тот же вес в течение 2 мин.



■ РУЧНОЕ ВЫКЛЮЧЕНИЕ

Чтобы увеличить срок службы батареи,
 Всегда нажимайте ON/OFF для выключения весов



■ ПРЕДУПРЕЖДАЮЩИЕ ЗНАКИ

1. Заменить батарею
2. Перегруз весов. Во избежание поломки не перегружайте весы (максимально допустимый вес Указан на коробке)



- : звуковой сигнал
- TARE : функция Tare
- ZERO : функция Zero
- 00:00 : таймер
- kg : Кг
- g : г
- : отрицательное знач.
- lb : фунты
- oz : унция
- °C / °F : (цельсий/фаренгейт)

⚠ ЧИСТКА И УХОД

1. Протирайте корпус весов влажной тканью. Не помещайте весы в жидкость. Не используйте растворители или абразивные чистящие средства.
2. После контакта с жирами, специями, уксусом, необходимо немедленно вымыть пластиковую чашу
3. Всегда используйте весы на жесткой и ровной поверхности.